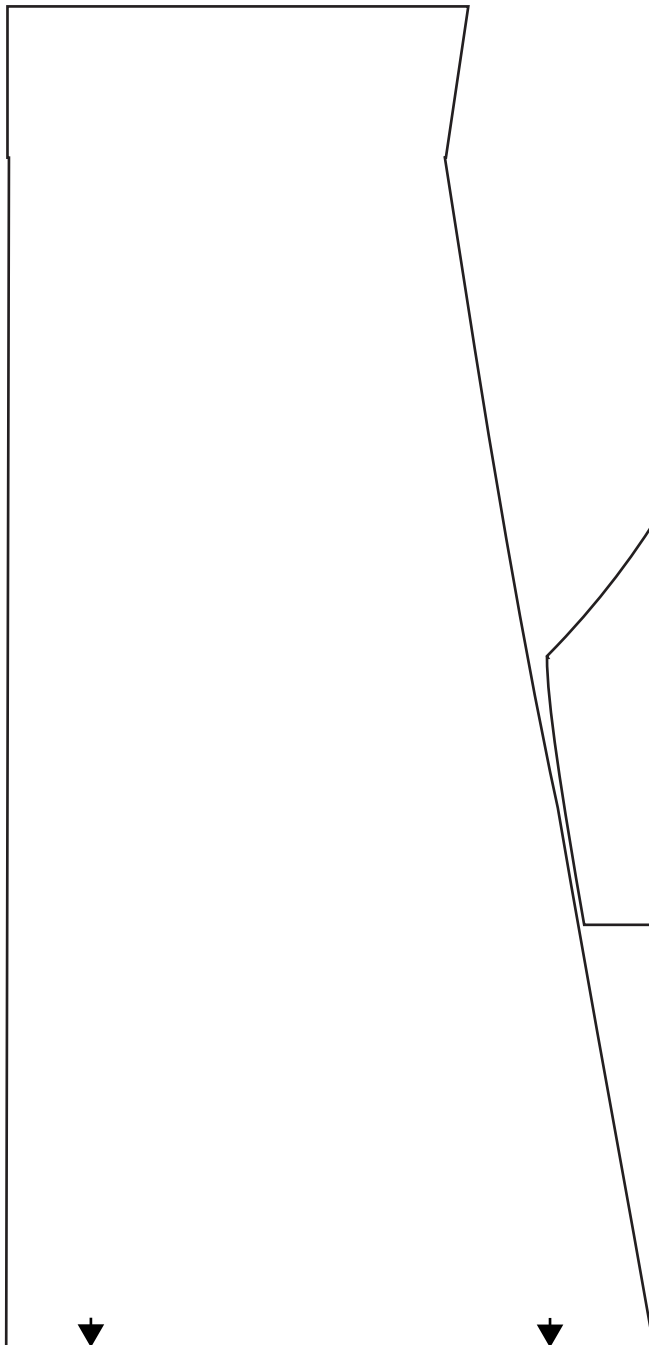


Puppen Hose Slim Fit



Puppen Hose Slim Fit

Vorder- und Rückseite sind
identisch, schneiden Sie jeweils
zwei davon
3/4" (2cm) für den Bund

3/4" (2cm)

Zur Erleichterung des
Zusammensetzens kann das
Schnittmusterteil auf den
Stoffbruch gelegt werden.

Dieses Schnittmuster ist speziell für die
Stoffpuppen-Kollektion entwickelt worden.
1/4" (6mm) Nahtzugabe ist enthalten, sofern
nicht anders in der Anleitung angegeben.

